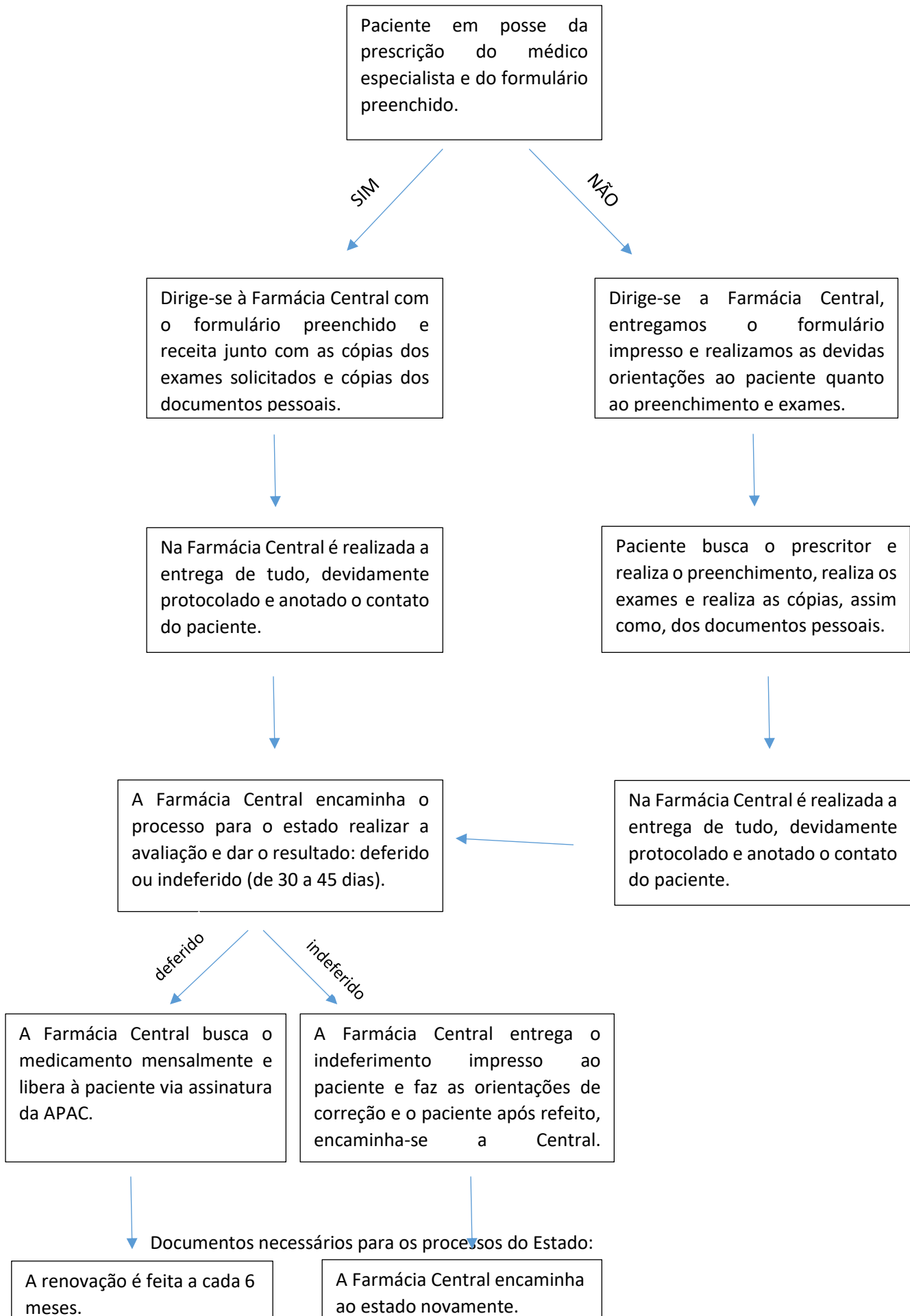


MEDICAMENTOS DE ALTO CUSTO:

Os medicamentos de Alto Custo são de competência do Estado via CEAF. O CEAF que é o Componente Especializado da Assistência Farmacêutica é uma via de acesso no âmbito do SUS.



- Receita prescrita pelo profissional especialista;
- Formulário devidamente preenchido pelo profissional especialista;
- Cópias dos exames (sangue e imagens) de acordo com a patologia e especificidade. Conforme formulário.
- Cópias dos documentos pessoais: RG, CPF, CNS e Comprovante de residência.

O município de Pilar é assistido por oito farmácias, localizadas em oito unidades básicas da cidade e que são abastecidas com os medicamentos do elenco da Relação Municipal de Medicamentos (REMUME), selecionados a partir da RENAME e em reuniões com a Comissão de Farmácia e Terapêutica (CFT), são elas:

- Farmácia 01 – localizada no PSF 1
- Farmácia 02 – localizada no PSF 2
- Farmácia 07 – localizada no PSF 7
- Farmácia 08 – localizada no PSF 8
- Farmácia 09 – localizada no PSF 9
- Farmácia 11 – localizada no PSF 11
- Farmácia 12 – localizada no PSF 12
- Farmácia 13 – localizada no PSF 13

As Farmácias do município funcionam diariamente (segunda à sexta) das 08:00 às 12:00hs e de 13:00 às 16:00, sendo a farmácia do PSF 1 com horários acrescidos nos finais de semana: sábado e domingo das 08:00 às 18:00hs, a fim de dar uma assistência aos usuários de maneira geral e as farmácias do 9 e do 12 com extensão de horário noturno até às 20:00hs com o objetivo de um maior suporte aos pacientes e devido à alta demanda.

O município dispõe ainda de duas farmácias que realizam a assistência aos usuários que utilizam os medicamentos sujeitos a controle especial de acordo com a portaria 344 de 98, são elas: Farmácia do Mentes Brilhantes e Farmácia do CAPS. A farmácia do mentes brilhantes funciona diariamente (segunda à sexta), sendo de segunda à quarta com extensão de horário até às 20:00, a fim de dar um suporte maior aos usuários. A farmácia do CAPS, funciona normalmente de segunda à sexta, assistindo aos internos das 08:00hs às 14:00hs.

A Farmácia Central situada no mesmo prédio da CAF, realiza cadastros e dispensações dos medicamentos de alto custo pelo Componente Especializado (CEAF) e a as dispensações de alguns medicamentos que não pertencem ao elenco da REMUME. O horário de funcionamento é de 08:00hs às 12:00hs e de 13:00hs às 16:00hs.

Para o paciente abrir processo para a solicitar compra por meio da secretaria de saúde:

Paciente procura o setor do serviço social → em posse da prescrição e dos documentos pessoais → abre o processo → processo vai para o setor de compras → o processo segue para a farmácia central para o parecer técnico da farmacêutica → retorna ao setor de compras para as devidas providências de compra e entrega ao paciente.

Contatos disponíveis:

Farmácia Central: 92000-6524

Ouvidoria da SMS: 92000-9675